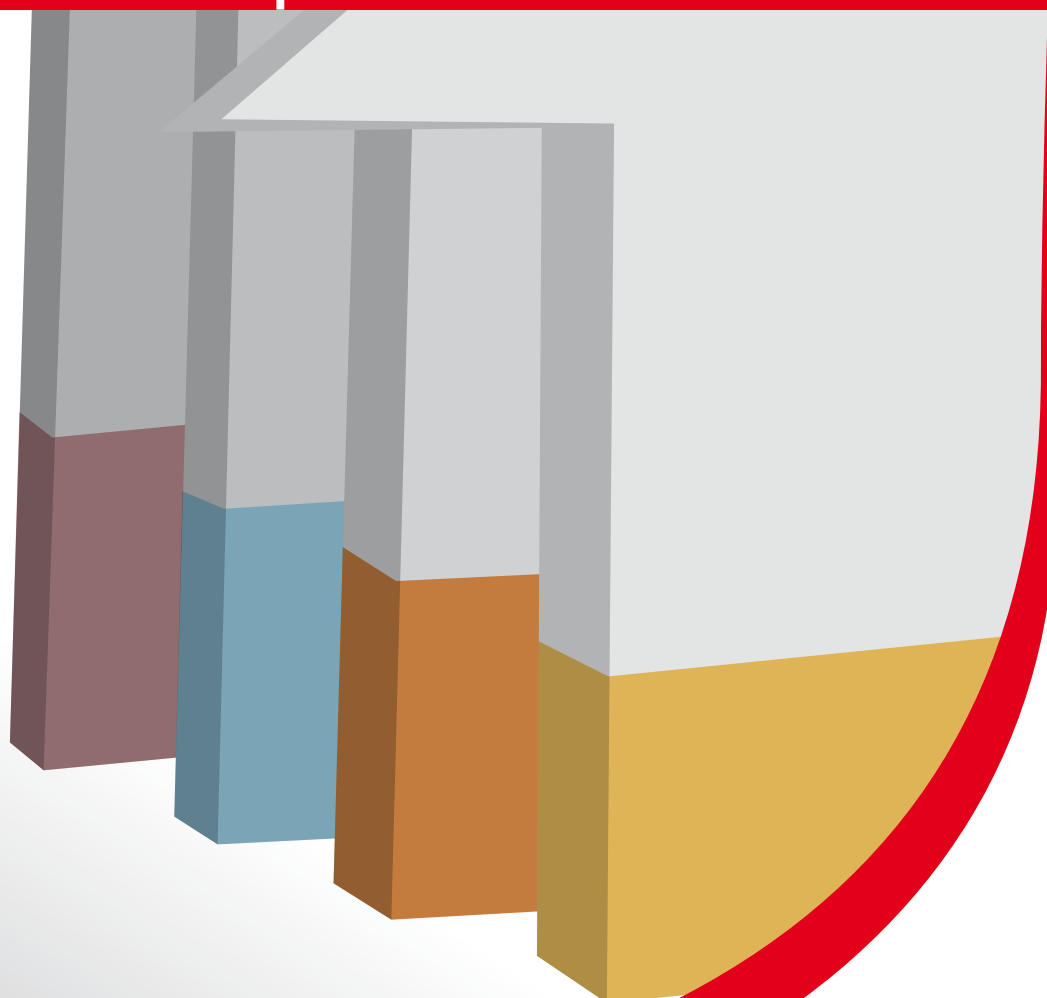


TEXO®



TON KARTA **KULIR FASADA**

2019



Dekoratívni akrilni malter
od raznobojnog zrna
pripremljen za upotrebu

TEXO®

KULIR FASADA

Tankoslojni akrilni malter od raznobojnog mermernog zrna granulacije 1,5 mm, nanosi se na sve vrste fino obrađenih građevinskih podloga kao što su vlaknasto cementne i gips-karton ploče, mineralni malteri sa glatkom strukturom i na GRAĐEVINSKI LEPAK TEXO kao završni malter u fasadnim termoizolacionim sistemima za cokle, detalje i slično. Nije namenjen za horizontalne i gazne površine. Za optimalan izgled KULIR FASADE potrebno je što finije obraditi podlogu. Malter je izuzetno vodoodbojan, postojan i otporan u svim klimatskim uslovima.



PRIPREMA PODLOGE I NANOŠENJE:

Površinu na koju se nanosi malter treba dobro otprašiti, odmastiti, otkloniti nestabilne delove i izravnati, nakon toga uraditi impregnaciju AKRILGRUNDOM u sličnom ton kao što je KULIR FASADA. Kulir fasadu razmešati na malom broju obrtaja (≤ 250 obrtaja/minuti) do homogene mase, u nekim slučajevima se može razrediti sa malom količinom DS Podloge (ne više od 1dl na kantu). Nanosi se ručno čeličnom gletericom, zatim se višak materijala ukloni istom i nakon toga poravna i zagladi, kako bi se eliminisale praznine između zrna. Kada se nanos delimično osuši površinu ponovo zagladiti. Sveže nanete površine zaštititi od atmosferskih uticaja, najmanje 24h. Nakon rada alat oprati vodom.

USLOVI RADA:

Optimalna temperatura je od 10-30°C, ne preporučuje se nanošenje ispod +5°C. Ne preporučuje se nanošenje materijala u uslovima jakog sunca, kiše, magle ili jakog vetra. Vreme sušenja zavisi od spoljašnjih uslova (temperature i vlage vazduha).

POTROŠNJA:

3,5-4,0 kg/m².

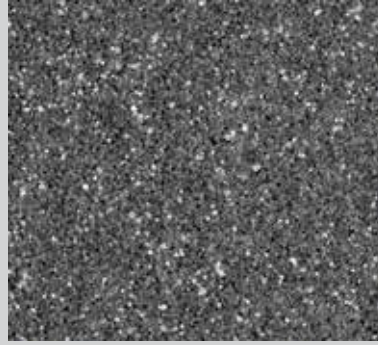
NAPOMENA:

Da bi se izbegla neujednačenost (flekavost) kada za pojedinu zidnu površinu treba više od jedne kante KULIR FASADE, sadržaj više kanti potrebno je dobro promešati tj. izjednačiti u posudi odgovarajuće zapremine (volumena). Izjednačavanje obaviti posebno pažljivo u slučaju kada na istu zidnu površinu nanosite maltere različitih proizvodnih šarži.

Sastavni deo proizvoda su prirodna i bojena mermerna zrna i moguća su manja odstupanja od izabrane nijanse u odnosu na ton kartu. Ova odstupanja ne mogu biti predmet reklamacije.



K100



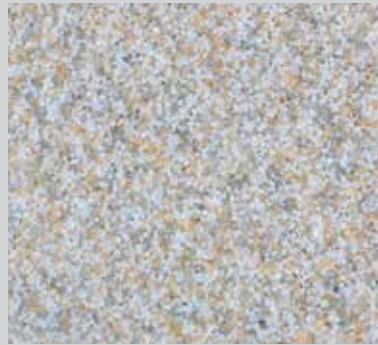
K101



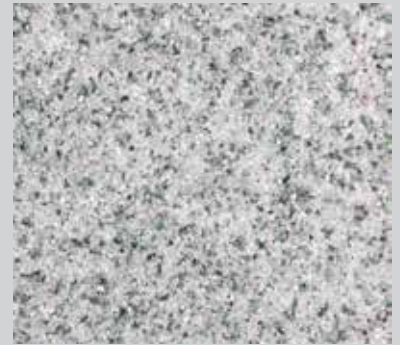
K102



K103



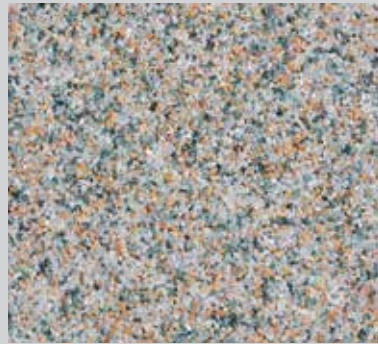
K104



K105



K106



K107



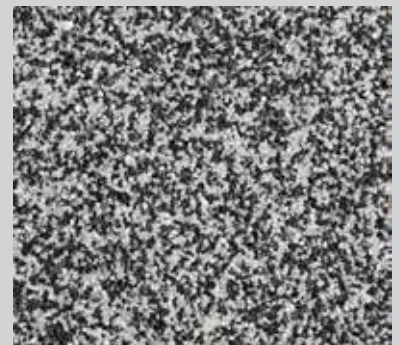
K108



K109



K110



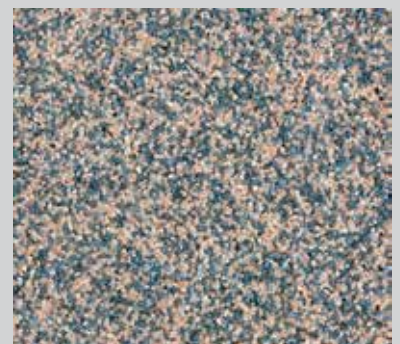
K111



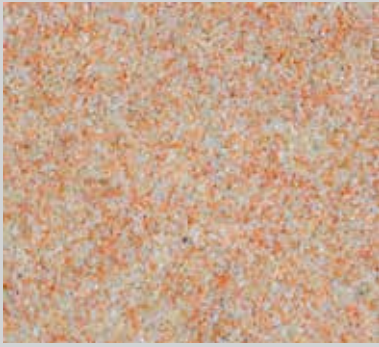
K112



K113



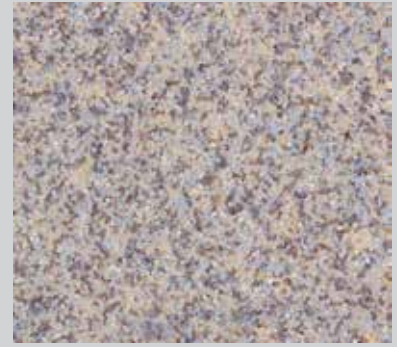
K114



K115



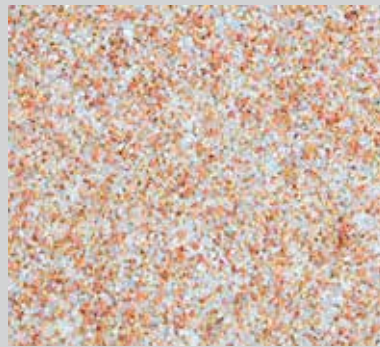
K116



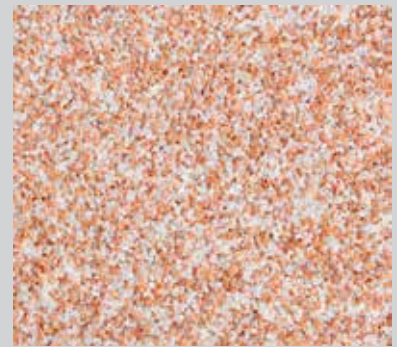
K117



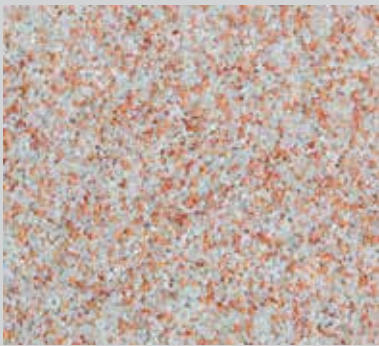
K118



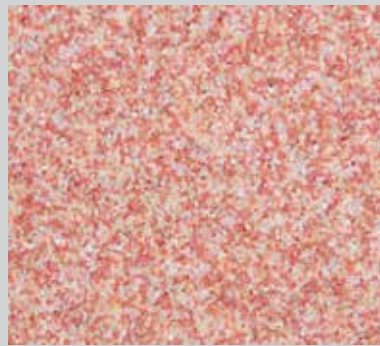
K119



K120



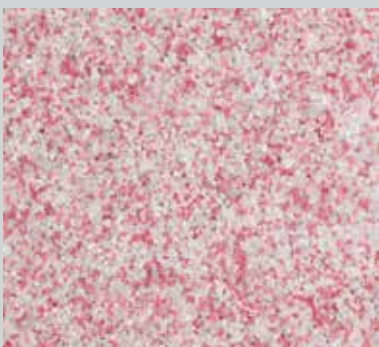
K121



K122



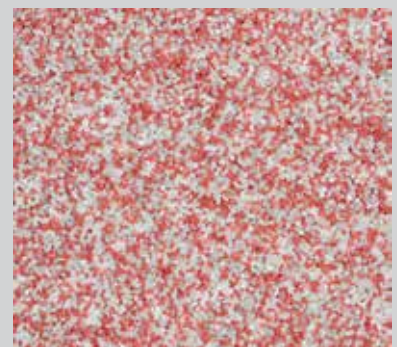
K123



K124



K125



K126



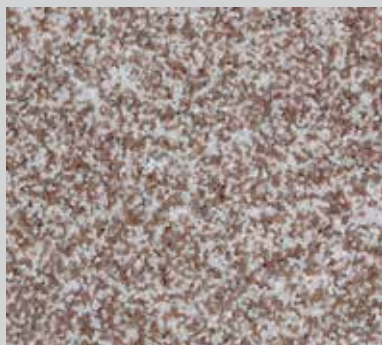
K127



K128



K129



K130



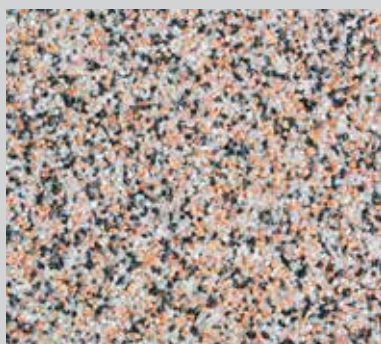
K131



K132



K133



K134



K135



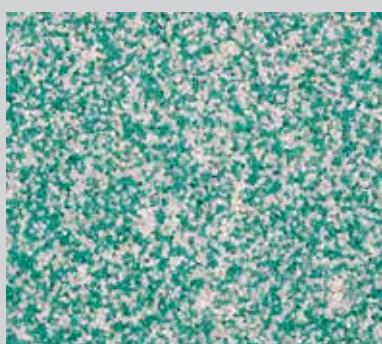
K136



K137



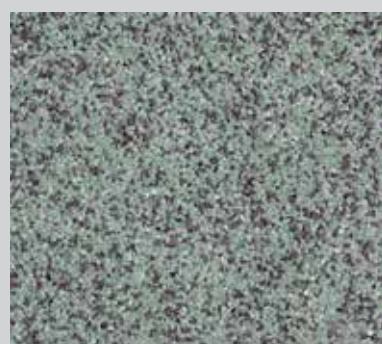
K138



K139



K140



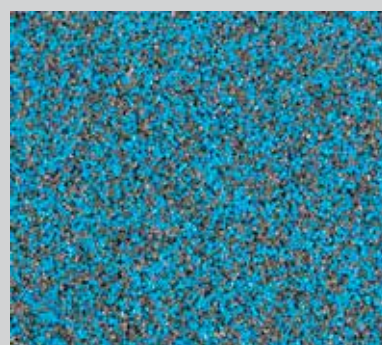
K141



K142



K143



K144



Banovačka 66
22300 Stara Pazova, Srbija

+381 22 312 882
office@fasada.rs

www.fasada.rs

 /fasada.texo

 /texofasada
